



**LYCÉE FRANÇAIS
DE MADRID**

Établissement en démarche
de développement durable

Le projet E.3.D du LFM

**Comité de pilotage du
24.06.2015**



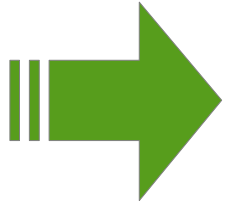
LYCÉE FRANÇAIS
DE MADRID
Établissement en démarche
de développement durable

- **Rappel des priorités fixées pour 2014-2015**
- **Bilan en images et en chiffres**
- **Perspectives 2015-2016**



LYCÉE FRANÇAIS
DE MADRID
Établissement en démarche
de développement durable

Rappel des priorités 2014-2015



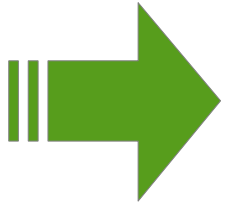
1. Poursuivre et renforcer les actions engagées depuis le lancement du projet :

Des priorités thématiques:

- Réduction et gestion organisée des **déchets**
- Optimisation des **consommations d'énergie**
- Préservation et valorisation de la **biodiversité**
- **Alimentation** et lutte contre le gaspillage à la cantine

Des objectifs transversaux:

- Favoriser le développement de **projets pédagogiques EDD**
- **Former** les enseignants
- Impliquer les **éco-délégués**
- **Echanger**, communiquer: site internet dédié www.lfme3d.org
- Se doter de **ressources pédagogiques**



2. Développer un **nouvel axe de travail autour de l'éco-mobilité**, afin de réduire l'empreinte carbone du LFM

Emissions GEI (kg CO ₂ e)			
Clasificación	CDO	STX	LFM
Emissions calefacción y gases refrigerantes	513.409	64.412	577.821
Emissions por electricidad	366.467	49.593	416.060
Emissions por transporte	1.270.046	278.503	1.548.549
TOTAL	2.149.922	392.508	2.542.430
TOTAL por persona (kgCO₂e / persona)	531,11	900,25	567,00

Para compensar las emisiones necesitaríamos:



140.000 árboles (CDO)



25.500 árboles (STX)

18 veces la superficie de CDO llena de árboles

Las emisiones del curso equivalen a las emitidas por

3 vuelos i/v Madrid-Paris por alumno del (CDO) y
5 vuelos i/v Madrid-Paris por alumno del (STX)





LYCÉE FRANÇAIS
DE MADRID
Établissement en démarche
de développement durable

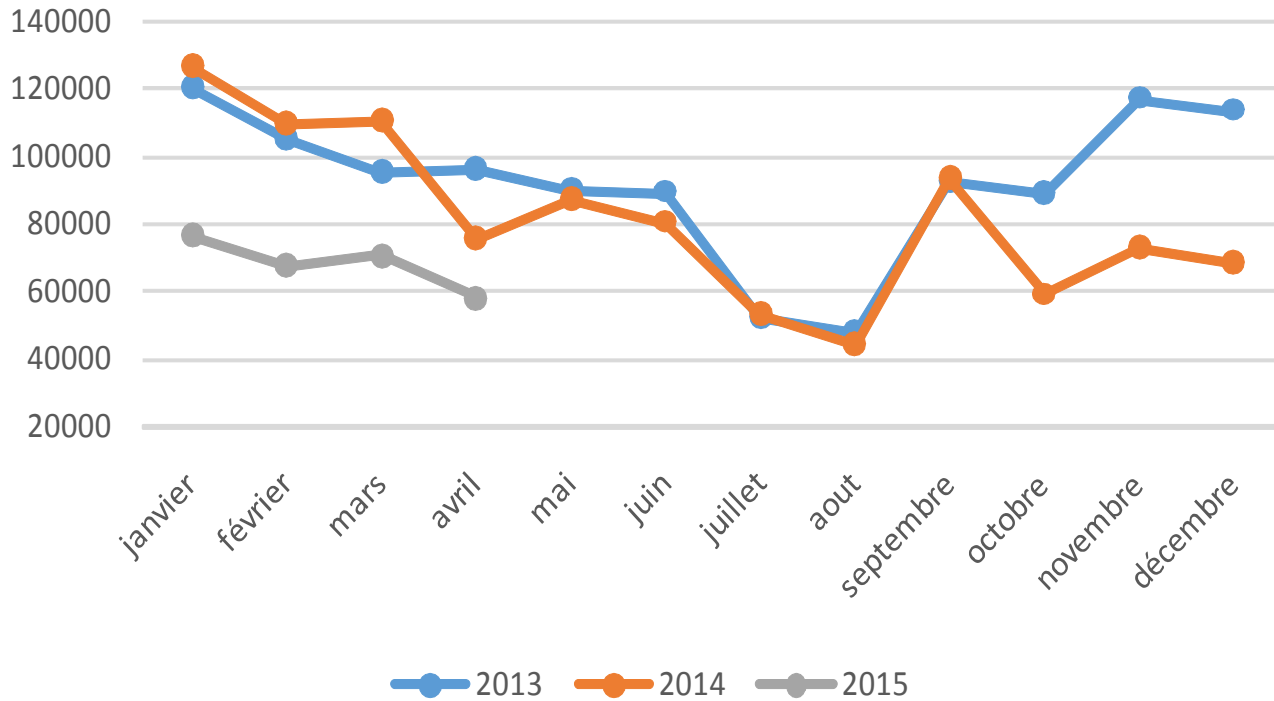
Bilan en images

Vidéo



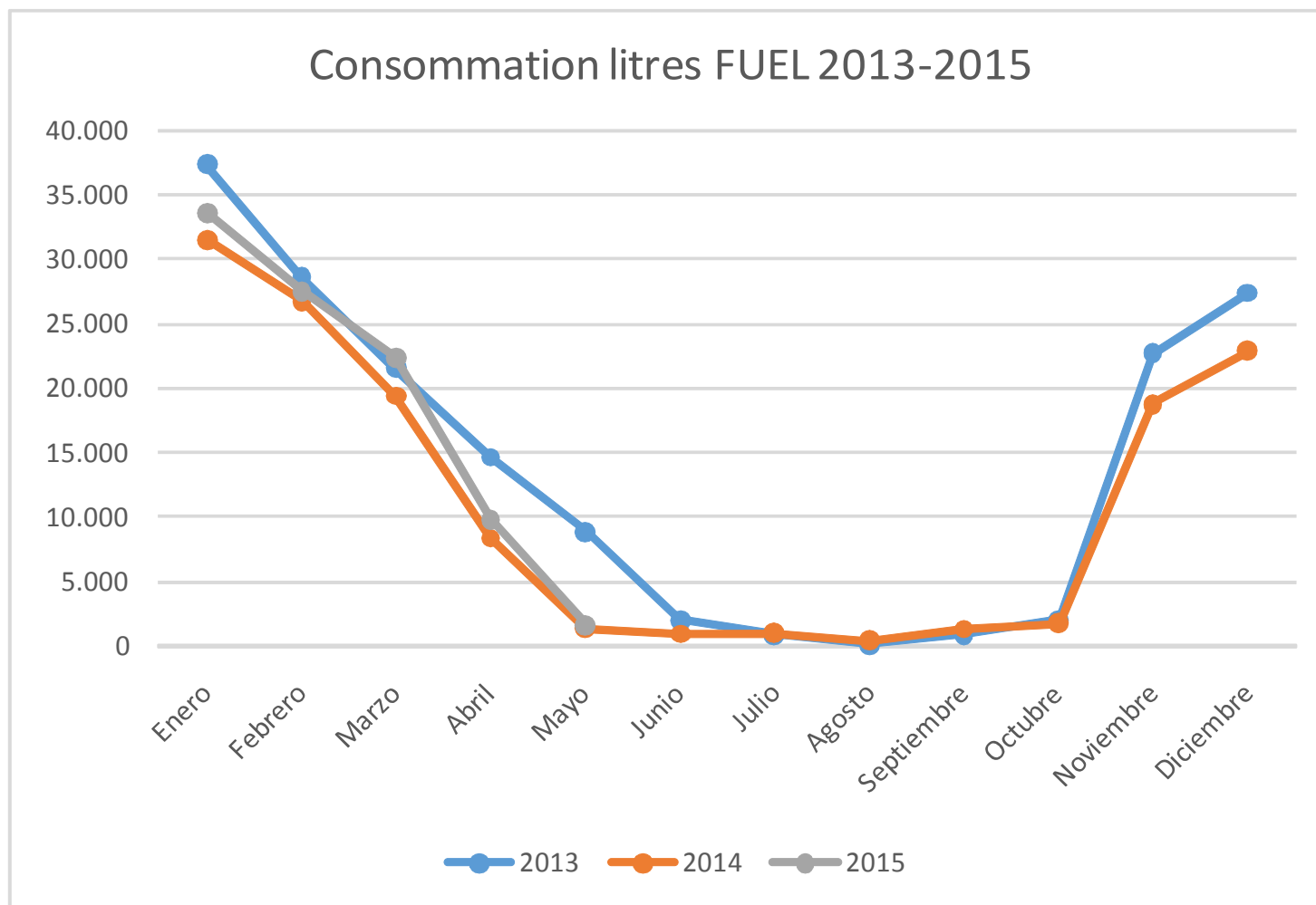
Bilan en quelques chiffres

Electricité CONDE 2013-->2015 (Kwh)

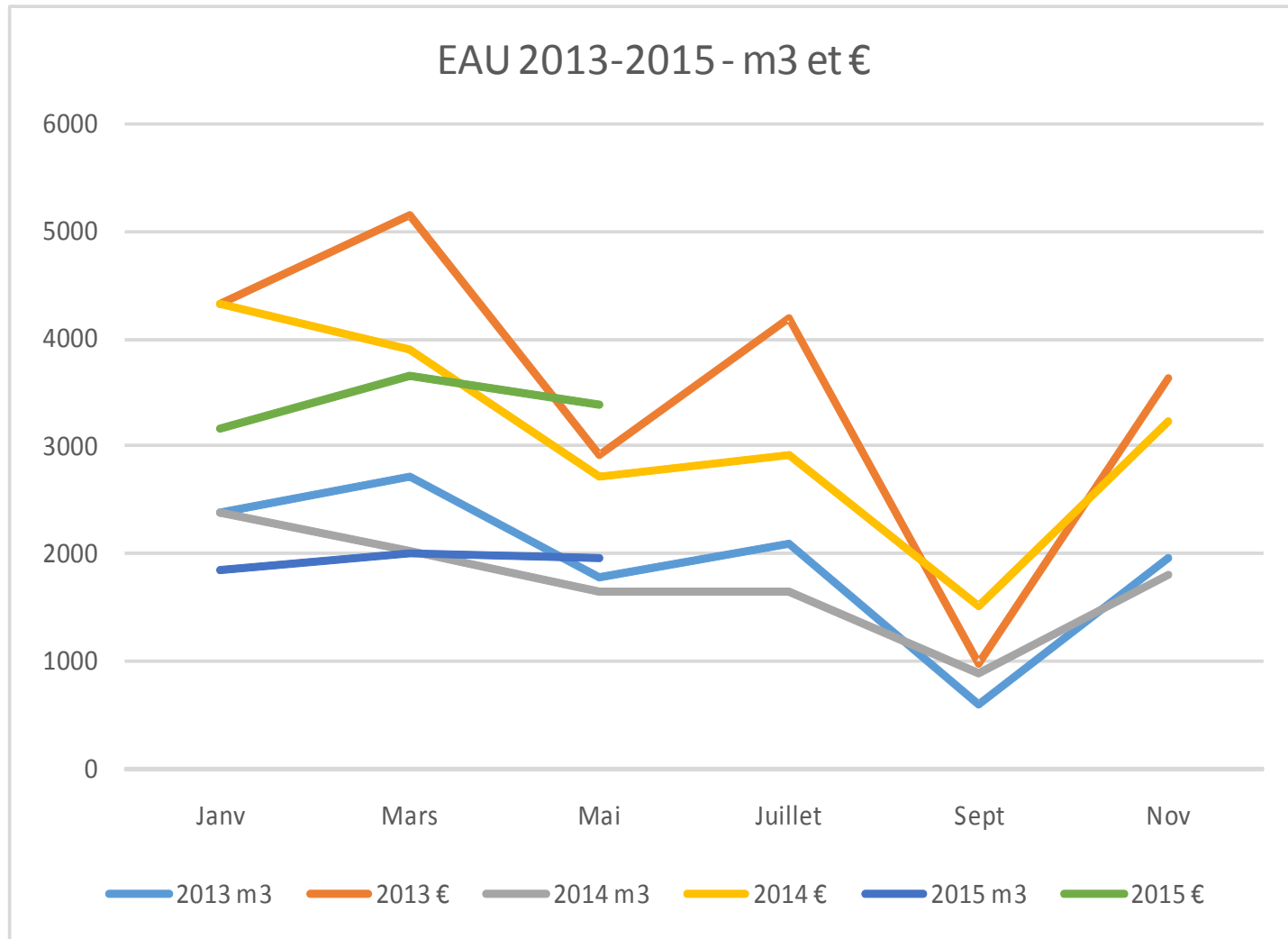


Kwh	2013	2014	2015
janvier	120.514	126.686	76.414
février	104.904	109.341	67.373
mars	95.418	110.383	70.465
avril	96.122	75.635	58.010
mai	90.248	86.956	
juin	89.291	80.334	
juillet	51.775	52.927	
août	47.423	43.994	
septembre	92.523	93.260	
octobre	88.657	59.018	
novembre	117.080	72.836	
décembre	113.579	68.516	
Total	1.109.547	981.900	

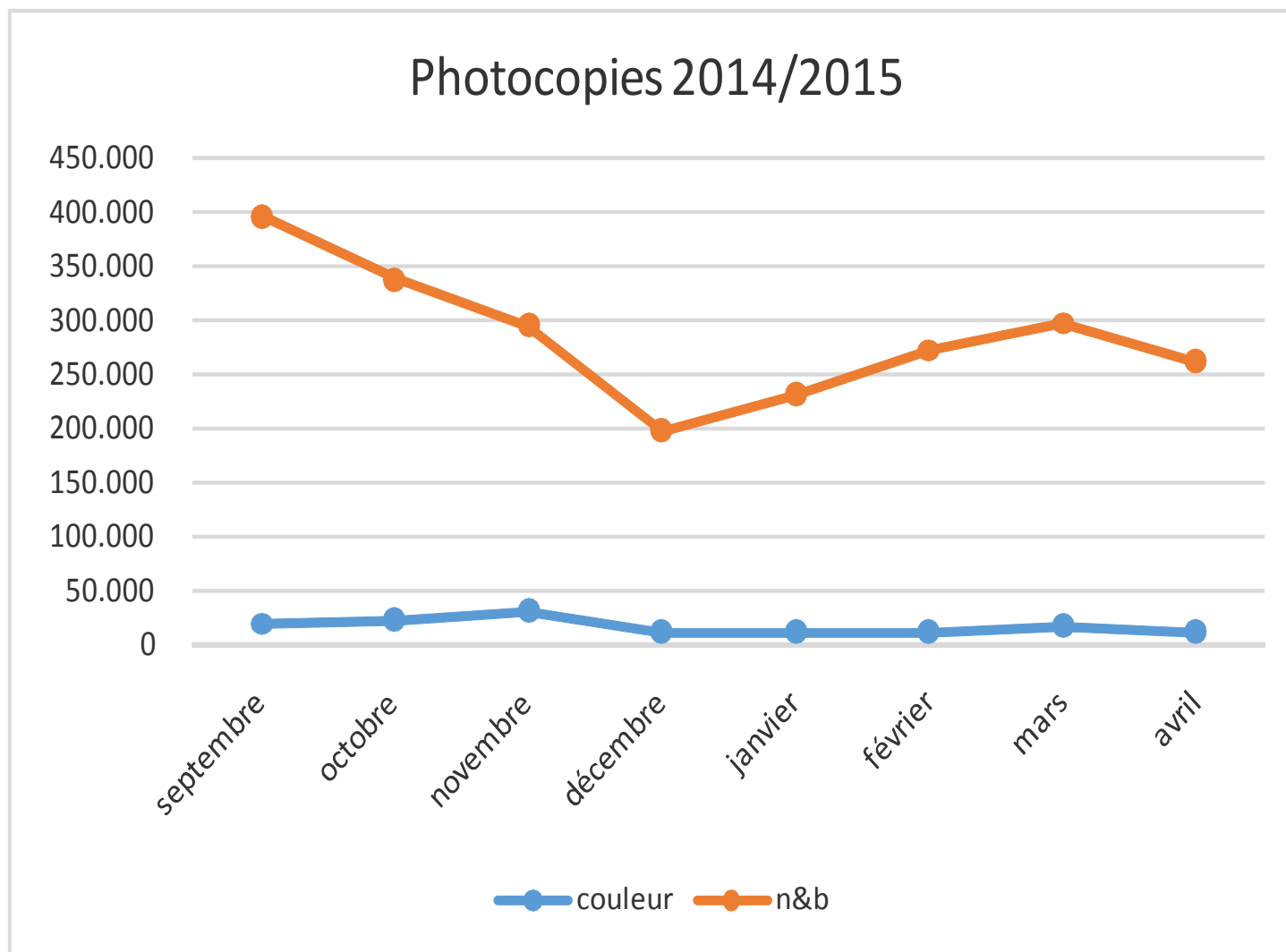
Une consommation électrique nettement en baisse depuis octobre 2014



Une consommation de fuel qui a fléchié depuis 2014



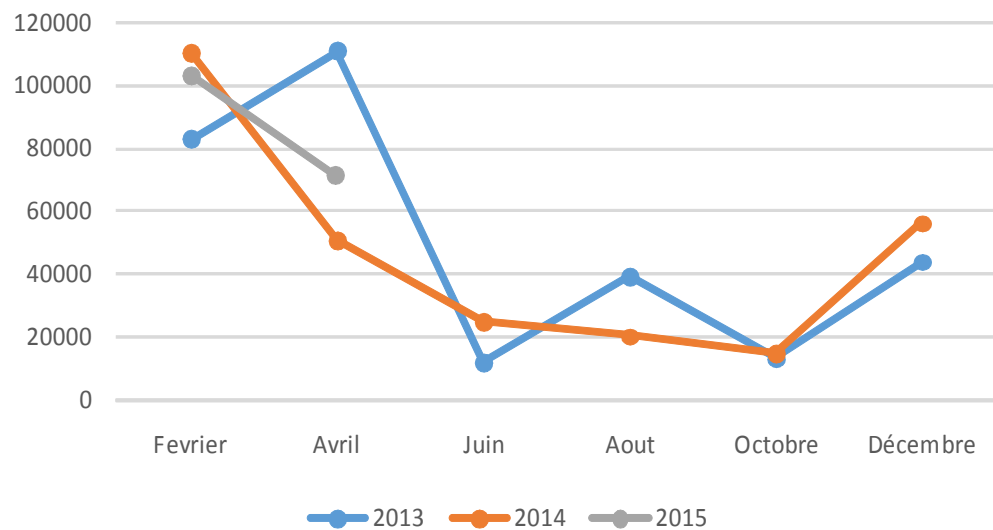
Une consommation d'eau dont l'évolution reste aléatoire



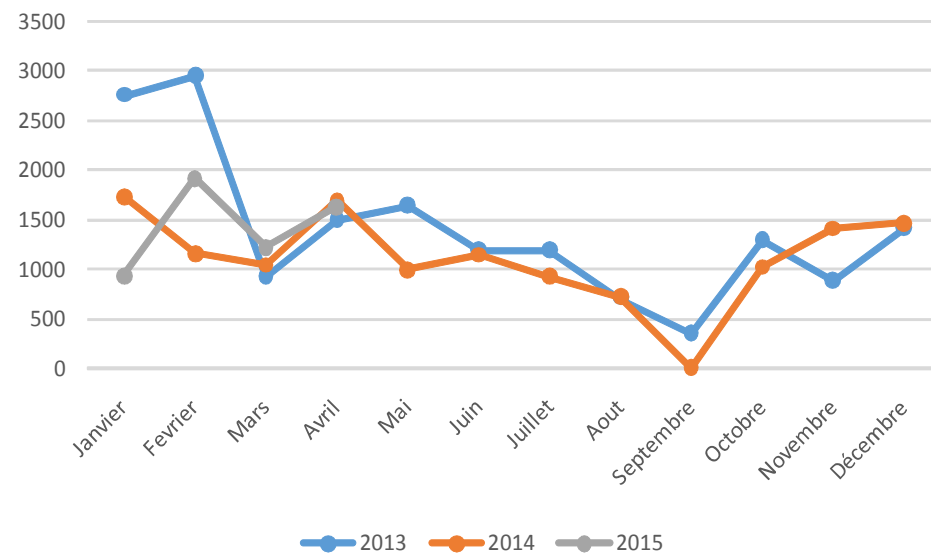
Un volume de photocopies tendancielle à la baisse,
mais qui reste à “surveiller”



Gaz Conde 2013--->2015 (Kwh)



Gaz Saint-Ex 2013->2015 (Kwh)



Conso Gaz	kwh	2013	2014
St Ex		16 809	13 289
Condé		303 734	279 551



Une gestion des déchets mieux organisée

Gestión y tratamiento de residuos clasificados por su TIPOLOGIA. Residuos generados en el LFM Cdo. por nuestro Gestor autorizado de la Comunidad de Madrid.	PERIODO: Año 2014, de Septiembre a Diciembre.	PERIODO: Año 2015, de Enero a 1 de Junio.
MADERA.	2,31 Tn.	1,24 Tn.
MATERIALES MEZCLADO/VOLUMINOSO, para clasificación.	3,29 Tn.	5,42 Tn.
ELECTRICOS y ELECTRONICOS.	0,52 Tn.	
ESPECIALES, QUIMICOS LABORATORIOS.	0,152 Tn.	
VERDES: JARDINES, PODA, MADERA...	42,35 Tn.	16,33 Tn.
ESCOMBROS LIMPIOS DE OTROS RESIDUOS.	15 m. ³	
PAPEL y CARTÓN.	3,27 Tn.	3,96 Tn.

Plus de 7 tonnes de papier et carton collectés depuis sept.2014, une bonification de 245€ perçue par le LFM



LYCÉE FRANÇAIS
DE MADRID
Établissement en démarche
de développement durable

Perspectives pour 2015-2016

- Pas de nouveaux axes de travail mais un **approfondissement et une consolidation** des actions menées
- **Ne pas perdre de vue quelques fondamentaux** dans la gestion durable du LFM: réduction empreinte carbone, réduction des consommations (énergie, eau, papier,..)
- **Nouvelles opportunités pédagogiques**: classes à thème en 5e, COP 21 et jumelage AEFE, NUMAD Junior collège
- **Repenser l'implication des éco-délégués** dans la démarche : mode de désignation ? Priorités d'actions ? Qui les anime ?
- Améliorer la **communication** du projet E3D



LYCÉE FRANÇAIS
DE MADRID
Établissement en démarche
de développement durable

Perspectives E3D-pédagogie

Quelques projets pédagogiques déjà identifiés

Au 1er degré

- **Eco-mobilité** (vélo, marche à pied) dans le cadre du programme STARS de la ville de Madrid
- **Jardins pédagogiques** cycles 1 et 2 + projet jardin St Ex
- Biodiversité, parcours botanique et projet Art
- Projet **tri et devenir des déchets** (cycles 1 à 3)
- Atelier écritures et lectures de contes autour de la biodiversité (CM2/6e)

Au 2e degré

- **Jardin pédagogique secondaire** (AP 6e jardin, projet technologie/SVT pour de nouvelles installations)
- **Classes à projet en 5e**: deux classes en lien avec l'EDD
- **“Bulletin vert”** AP 6e au CDI collège



LYCÉE FRANÇAIS
DE MADRID
Établissement en démarche
de développement durable

Perspectives E3D-pédagogie

Quelques projets pédagogiques déjà identifiés

Au 2e degré (suite)

- Programme STARS 2ndaire (candidature)
- **Projet interdisciplinaire autour de l'eau** en 2nde (HG, SES)
- **Alimentation durable** (Terminale, SES / HG)
- Quelles modalités de la **transition énergétique** en Espagne, France et Allemagne ? (projet SES/Allemand, 2nde)
- **Gestion de l'eau** (jeu de rôle WATaGame)

A favoriser ou renforcer:

- Projets en lien avec le changement climatique / COP 21
- Projets en lien avec économies d'énergies et de ressources
- Projets en lien avec le projet d'extension (batiments durables, ..)



LYCÉE FRANÇAIS
DE MADRID
Établissement en démarche
de développement durable

Perspectives E3D-Actions

Pistes par thèmes

- **Déchets**: améliorer encore tri et gestion des déchets (traçabilité), impliquer davantage les élèves, **comment mieux sensibiliser collégiens et lycéens ?**
- **Eco-mobilité**: lancement **plateforme co-voiturage**, lancement lignes de **pedibus**
- **Restauration**: passer à 25% de produits bio ou de proximité (12% aujourd'hui) ?, proposer plan action pour lutter contre gaspillage alimentaire, monter atelier alimentation dans le cadre du parcours santé élèves pour le cycle 2 ?



LYCÉE FRANÇAIS
DE MADRID
Établissement en démarche
de développement durable

Perspectives pour 2015-2016

- **Energies et ressources:** meilleur suivi indicateurs et fixation objectifs de réduction ou adaptation, organiser **campagne info élèves et personnel LFM**, encourager projets pédagogiques sur ce thème
- **Biodiversité:** favoriser création groupe bio-consommateurs avec parents élèves, 3e journées biodiversité/Journées Sciences ?
- **Capitalisation:** organiser et gérer ressources et projets EDD sur ENT, rédaction guide-ressource E3D