



**LYCÉE FRANÇAIS
DE MADRID**

Établissement en démarche
de développement durable

Compte-rendu du Comité de Pilotage (COPI) E3D du 24 juin 2015

▪ **Liste des présents**

Victor IRRMANN proviseur adjoint lycée, Eric CARLIER, CPE lycée, François CHABRIÉ, enseignant au secondaire, Mélisande SIGAUD, adjointe du directeur administratif et financier, Marion BARLAND, responsable communication et événements, Marion LEDRU, enseignante au secondaire, Emmanuel DROULERS, parent d'élève APA, Mélanie BISEL, documentaliste collègue, Marine Rolle, stagiaire, Nathalie KNIGHT, coordonnatrice E3D du LFM

Excusés: Annick BOUVIER, proviseur, Sophie LAFRIQUE, directrice cycle 1, Hélène MARGOT, parent d'élève ALI, Michel LAHURNAGARAY, représentant de la SODEXO, Ann Sophie ARNAUD, enseignante au primaire et coordonnatrice parcours artistique et culturel, Antoine LESECCQ, assistant parlementaire, Séverine RENESSON, enseignante au primaire, Alvaro CARIAS, lycéen

- Visionnage de la **vidéo présentant le bilan en images de la démarche E3D en 2014/2015**: <https://vimeo.com/132186976>
- Présentation du **document ppt** (voir pages suivantes) avec les perspectives de travail proposées pour l'année scolaire 2015/2016 dans le cadre du projet E3D, tant au niveau **pédagogique** que sur le plan des actions concrètes à mettre en place en terme de **gestion durable** de l'établissement
- **Points de discussion** avec les membres du COPI suite à la présentation proposée :

Consommation d'énergies et de ressources du LFM

Il est souligné la nette diminution des consommations d'électricité depuis octobre 2014, liée notamment à la renégociation des contrats d'énergies. Les économies financières réalisées devront être identifiées.

Plusieurs **axes de progrès** sont proposés pour 2015/2016:

- Diminuer le volume d'eau consommé: pour cela, il est demandé une plus grande lisibilité sur les différentes sources de consommation d'eau (jardins, cuisine, toilettes, ..), notamment grâce à la pose de compteurs individuels qui permettront de fixer des objectifs de réduction de consommations selon les types d'usage
- Consommation de gaz: grâce à l'acquisition de deux nouveaux fours dans les cuisines, une diminution potentielle de la consommation de gaz est attendue
- Consommation de fuel: dans l'attente d'une future étude de changement du mode de combustible, des travaux d'isolation thermique des bâtiments J et K sont programmés qui permettront de diminuer de façon substantielle la consommation de fuel du bâtiment (et amélioreront également le bien-être des élèves et enseignants des classes concernés)
- Lutter contre la pollution numérique: il est proposé de sensibiliser l'ensemble du personnel du LFM à un bon usage des messageries numériques (meilleure gestion des messages, enregistrement et suppression des pièces jointes, ...). Cette sensibilisation se fera à travers la réactualisation de la charte informatique existante ou une note de service.

Le groupe de travail "Consommation d'énergie et de ressources" devra être remobilisé à la rentrée scolaire prochaine pour travailler sur ces différents chantiers.

Gestion des déchets

Il est salué l'installation dans tout l'établissement des poubelles de tri.

Il semble toutefois que la collecte de papier dans les salles de classes du secondaire reste insuffisante et que les élèves continuent d'utiliser trop souvent la poubelle noire. Une communication est à prévoir de nouveau à la rentrée scolaire sur la bonne utilisation des différentes poubelles de l'établissement. Il est également demandé l'installation de poubelles jaunes à emballages dans les couloirs du 2nd degré.

Implication des délégués dans la démarche E3D

Le rôle des éco-délégués devra être redéfini en début d'année scolaire, tant au lycée qu'au collège, et les modalités de leur implication devront également être repensées. Une réunion aura lieu sur ce sujet en septembre prochain avec la nouvelle équipe de vie scolaire du secondaire.

Suggestion de Victor Irrmann: il est proposé qu'un éco-club d'élèves de 6e soit constitué qui se réunira par exemple le mercredi après-midi (à valider). La mise en place des futures lignes de Pédibus pourra constituer un des sujets de réflexion de ces écodélégués.

Projets pédagogiques EDD

De nombreux projets pédagogiques inter-disciplinaires, avec une dominante EDD, sont d'ores et déjà programmés en 2015/2016, dans les deux degrés. Les classes à projets en 5e sont également de nouvelles opportunités pédagogiques pour le projet E3D (deux classes à projet sur ce thème l'an prochain).

Membres du comité de pilotage E3D

La liste des membres pourra être élargie à la rentrée scolaire prochaine avec l'intégration d'autres enseignants impliqués dans des projets EDD, ainsi qu'un représentant de St Exupéry. Plusieurs membres du COPIL quittant l'établissement, ils devront également être remplacés.



**LYCÉE FRANÇAIS
DE MADRID**

Établissement en démarche
de développement durable

Le projet E.3.D du LFM

**Comité de pilotage du
24.06.2015**



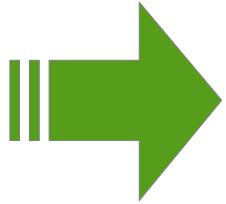
LYCÉE FRANÇAIS
DE MADRID
Établissement en démarche
de développement durable

- **Rappel des priorités fixées pour 2014-2015**
- **Bilan en images et en chiffres**
- **Perspectives 2015-2016**



LYCÉE FRANÇAIS
DE MADRID
Établissement en démarche
de développement durable

Rappel des priorités 2014-2015



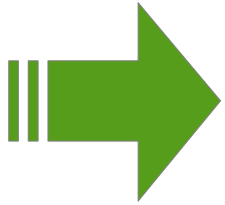
1. Poursuivre et renforcer les actions engagées depuis le lancement du projet :

Des priorités thématiques:

- Réduction et gestion organisée des **déchets**
- Optimisation des **consommations d'énergie**
- Préservation et valorisation de la **biodiversité**
- **Alimentation** et lutte contre le gaspillage à la cantine

Des objectifs transversaux:

- Favoriser le développement de **projets pédagogiques EDD**
- **Former** les enseignants
- Impliquer les **éco-délégués**
- **Echanger**, communiquer: site internet dédié www.lfme3d.org
- Se doter de **ressources pédagogiques**



2. Développer un **nouvel axe de travail autour de l'éco-mobilité**, afin de réduire l'empreinte carbone du LFM

Emissions GEI (kg CO ₂ e)			
Clasificación	CDO	STX	LFM
Emissions calefacción y gases refrigerantes	513.409	64.412	577.821
Emissions por electricidad	366.467	49.593	416.060
Emissions por transporte	1.270.046	278.503	1.548.549
TOTAL	2.149.922	392.508	2.542.430
TOTAL por persona (kgCO₂e / persona)	531,11	900,25	567,00

Para compensar las emisiones necesitaríamos:



140.000 árboles (CDO)



25.500 árboles (STX)

18 veces la superficie de CDO llena de árboles

Las emisiones del curso equivalen a las emitidas por

3 vuelos i/v Madrid-Paris por alumno del (CDO) y
5 vuelos i/v Madrid-Paris por alumno del (STX)





LYCÉE FRANÇAIS
DE MADRID
Établissement en démarche
de développement durable

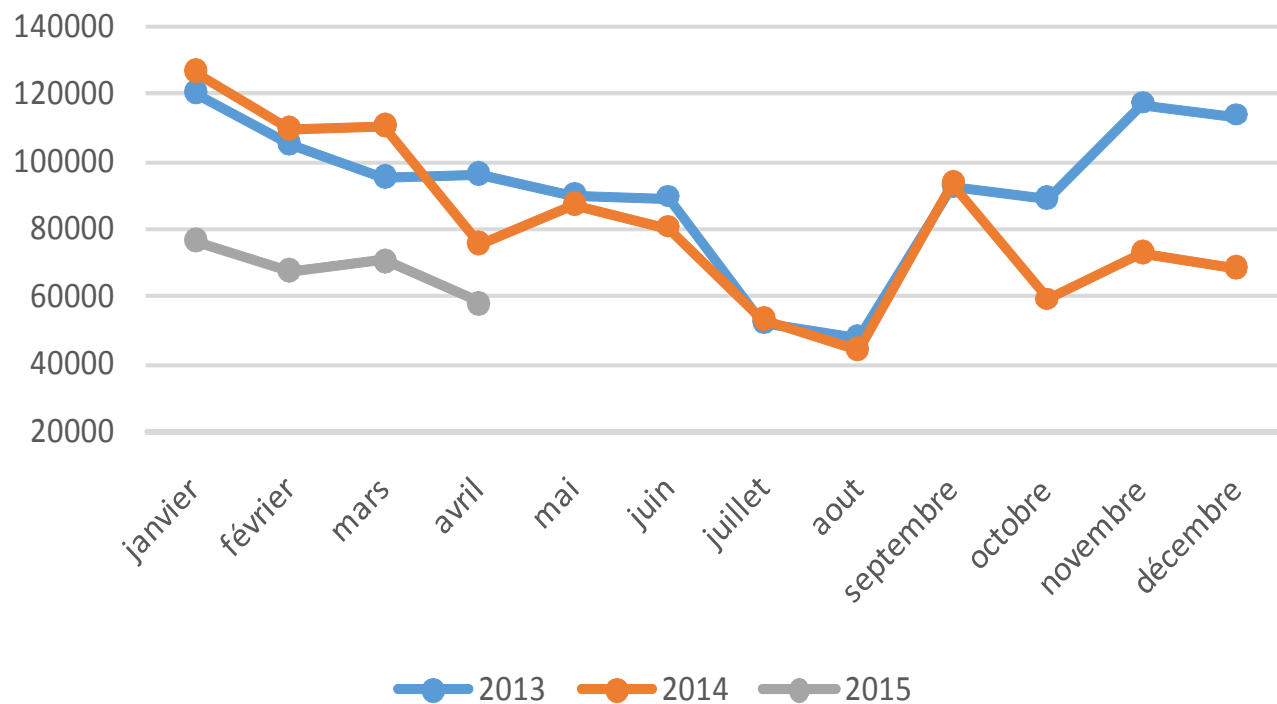
Bilan en images

Vidéo



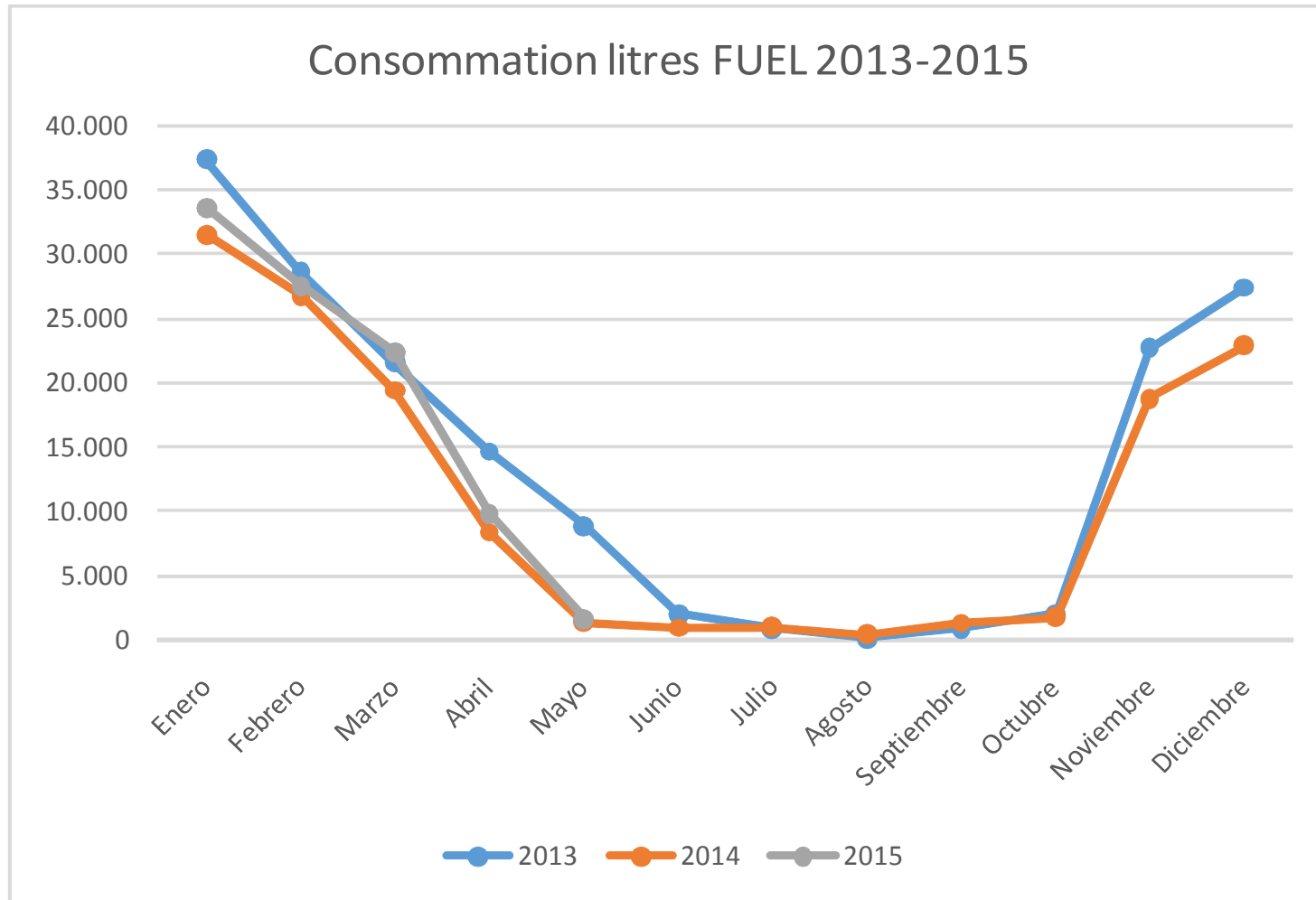
Bilan en quelques chiffres

Electricité CONDE 2013-->2015 (Kwh)

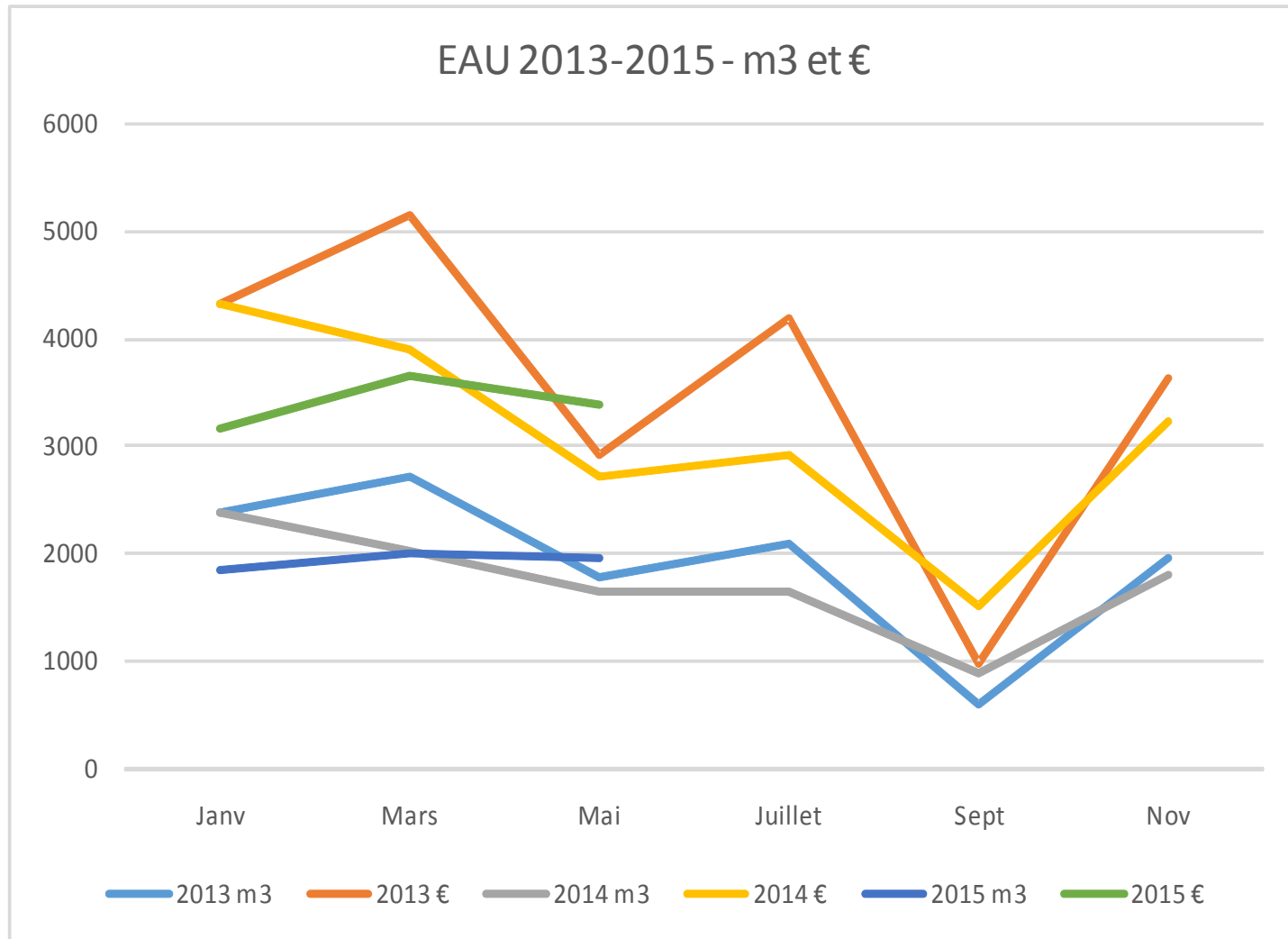


Kwh	2013	2014	2015
janvier	120.514	126.686	76.414
février	104.904	109.341	67.373
mars	95.418	110.383	70.465
avril	96.122	75.635	58.010
mai	90.248	86.956	
juin	89.291	80.334	
juillet	51.775	52.927	
août	47.423	43.994	
septembre	92.523	93.260	
octobre	88.657	59.018	
novembre	117.080	72.836	
décembre	113.579	68.516	
	1.109.547	981.900	

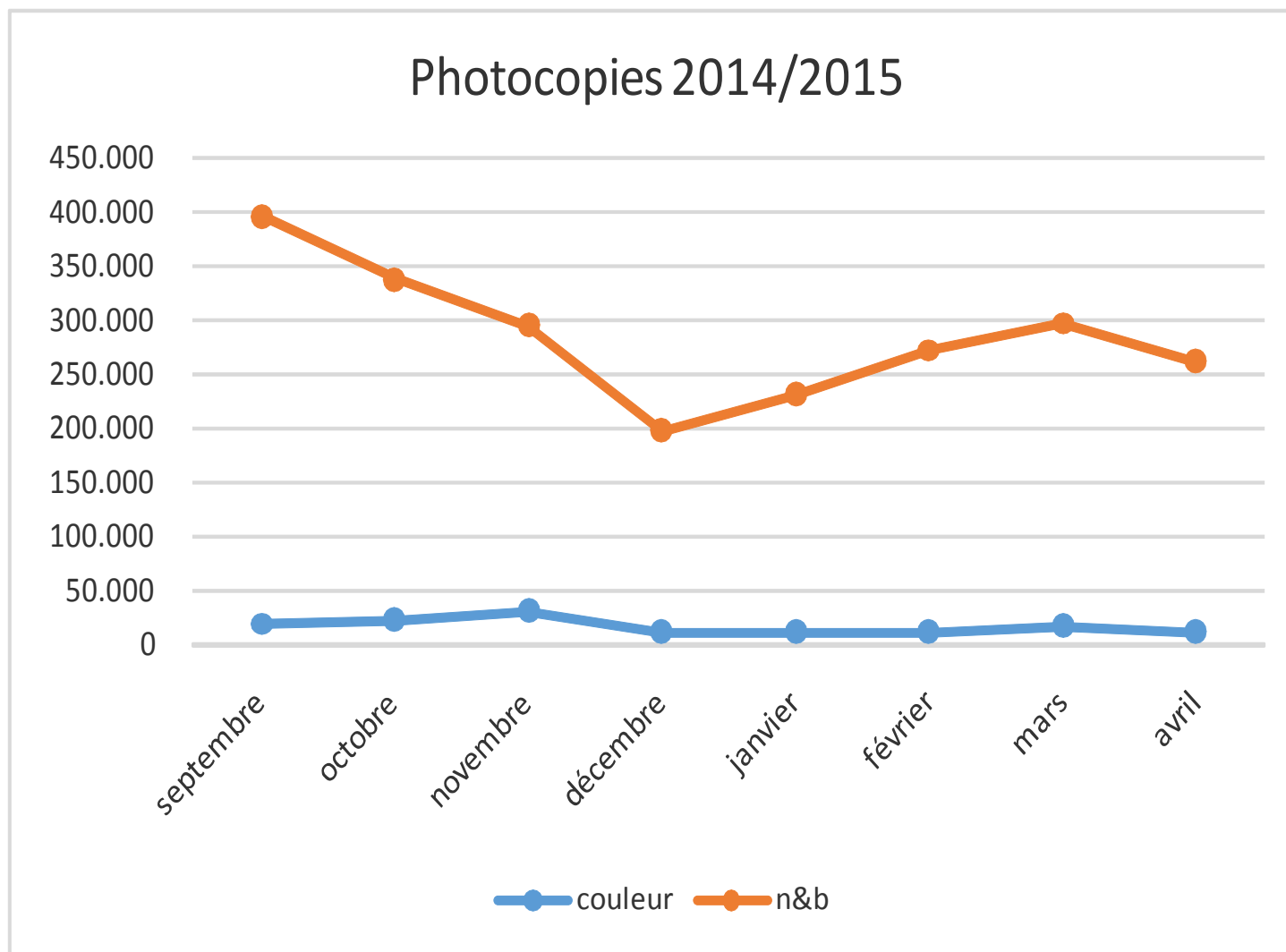
Une consommation électrique nettement en baisse depuis octobre 2014



Une consommation de fuel qui a fléchié depuis 2014



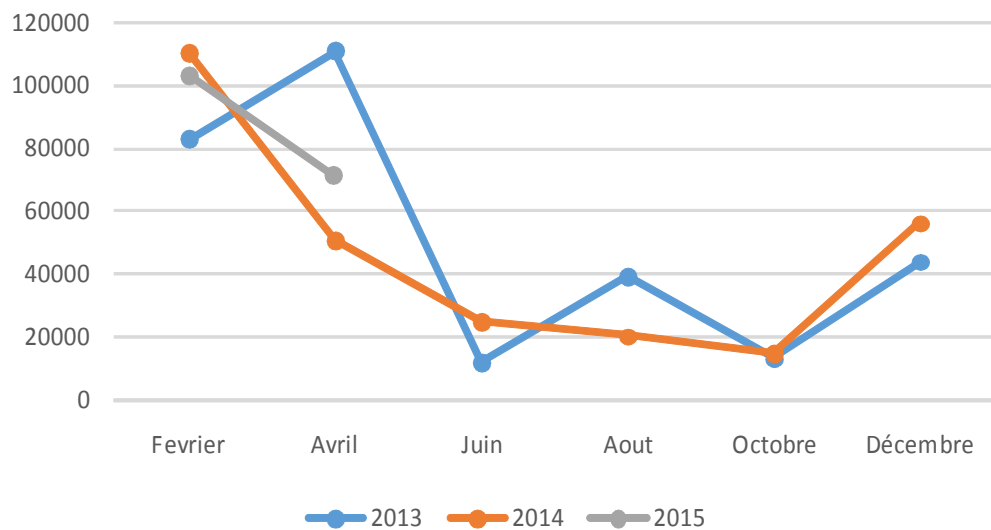
Une consommation d'eau dont l'évolution reste aléatoire



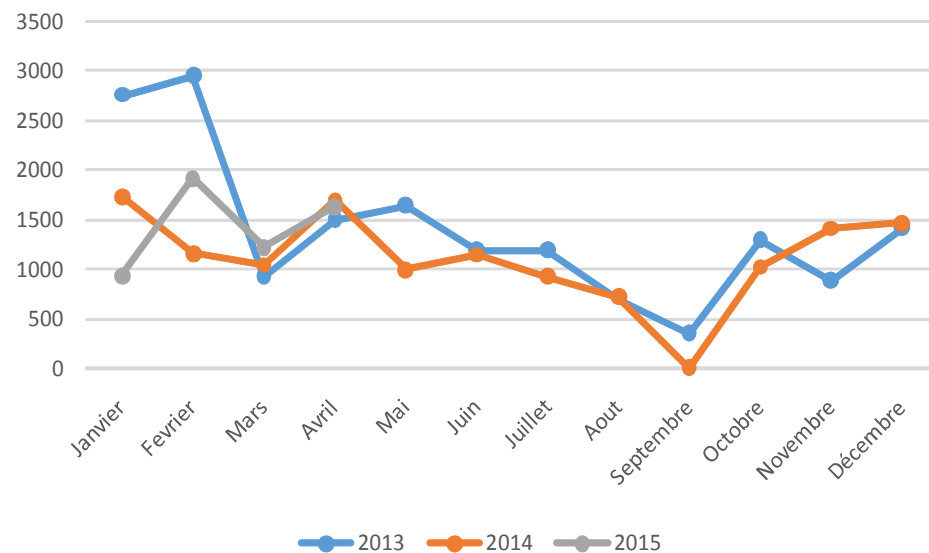
Un volume de photocopies tendanciellement à la baisse,
mais qui reste à “surveiller”



Gaz Conde 2013--->2015 (Kwh)



Gaz Saint-Ex 2013->2015 (Kwh)



Conso Gaz	kwh	2013	2014
St Ex		16 809	13 289
Condé		303 734	279 551



Une gestion des déchets mieux organisée

Gestión y tratamiento de residuos clasificados por su TIPOLOGIA. Residuos generados en el LFM Cdo. por nuestro Gestor autorizado de la Comunidad de Madrid.	PERIODO: Año 2014, de Septiembre a Diciembre.	PERIODO: Año 2015, de Enero a 1 de Junio.
MADERA.	2,31 Tn.	1,24 Tn.
MATERIALES MEZCLADO/VOLUMINOSO, para clasificación.	3,29 Tn.	5,42 Tn.
ELECTRICOS y ELECTRONICOS.	0,52 Tn.	
ESPECIALES, QUIMICOS LABORATORIOS.	0,152 Tn.	
VERDES: JARDINES, PODA, MADERA...	42,35 Tn.	16,33 Tn.
ESCOMBROS LIMPIOS DE OTROS RESIDUOS.	15 m. ³	
PAPEL y CARTÓN.	3,27 Tn.	3,96 Tn.

Plus de 7 tonnes de papier et carton collectés depuis sept.2014, une bonification de 245€ perçue par le LFM



LYCÉE FRANÇAIS
DE MADRID
Établissement en démarche
de développement durable

Perspectives pour 2015-2016

- Pas de nouveaux axes de travail mais un **approfondissement et une consolidation** des actions menées
- **Ne pas perdre de vue quelques fondamentaux** dans la gestion durable du LFM: réduction empreinte carbone, réduction des consommations (énergie, eau, papier,..)
- **Nouvelles opportunités pédagogiques**: classes à thème en 5e, COP 21 et jumelage AEFE, NUMAD Junior collège
- **Repenser l'implication des éco-délégués** dans la démarche : mode de désignation ? Priorités d'actions ? Qui les anime ?
- Améliorer la **communication** du projet E3D



LYCÉE FRANÇAIS
DE MADRID
Établissement en démarche
de développement durable

Perspectives E3D-pédagogie

Quelques projets pédagogiques déjà identifiés

Au 1er degré

- **Eco-mobilité** (vélo, marche à pied) dans le cadre du programme STARS de la ville de Madrid
- **Jardins pédagogiques** cycles 1 et 2 + projet jardin St Ex
- Biodiversité, parcours botanique et projet Art
- Projet **tri et devenir des déchets** (cycles 1 à 3)
- Atelier écritures et lectures de contes autour de la biodiversité (CM2/6e)

Au 2e degré

- **Jardin pédagogique secondaire** (AP 6e jardin, projet technologie/SVT pour de nouvelles installations)
- **Classes à projet en 5e**: deux classes en lien avec l'EDD
- **“Bulletin vert”** AP 6e au CDI collège



LYCÉE FRANÇAIS
DE MADRID
Établissement en démarche
de développement durable

Perspectives E3D-pédagogie

Quelques projets pédagogiques déjà identifiés

Au 2e degré (suite)

- Programme STARS 2ndaire (candidature)
- **Projet interdisciplinaire autour de l'eau** en 2nde (HG, SES)
- **Alimentation durable** (Terminale, SES / HG)
- Quelles modalités de la **transition énergétique** en Espagne, France et Allemagne ? (projet SES/Allemand, 2nde)
- **Gestion de l'eau** (jeu de rôle WATaGame)

A favoriser ou renforcer:

- Projets en lien avec le changement climatique / COP 21
- Projets en lien avec économies d'énergies et de ressources
- Projets en lien avec le projet d'extension (batiments durables, ..)



LYCÉE FRANÇAIS
DE MADRID
Établissement en démarche
de développement durable

Perspectives E3D-Actions

Pistes par thèmes

- **Déchets**: améliorer encore tri et gestion des déchets (traçabilité), impliquer davantage les élèves, **comment mieux sensibiliser collégiens et lycéens ?**
- **Eco-mobilité**: lancement **plateforme co-voiturage**, lancement lignes de **pedibus**
- **Restauration**: passer à 25% de produits bio ou de proximité (12% aujourd'hui) ?, proposer plan action pour lutter contre gaspillage alimentaire, monter atelier alimentation dans le cadre du parcours santé élèves pour le cycle 2 ?



LYCÉE FRANÇAIS
DE MADRID
Établissement en démarche
de développement durable

Perspectives pour 2015-2016

- **Energies et ressources:** meilleur suivi indicateurs et fixation objectifs de réduction ou adaptation, organiser **campagne info élèves et personnel LFM**, encourager projets pédagogiques sur ce thème
- **Biodiversité:** favoriser création groupe bio-consommateurs avec parents élèves, 3e journées biodiversité/Journées Sciences ?
- **Capitalisation:** organiser et gérer ressources et projets EDD sur ENT, rédaction guide-ressource E3D